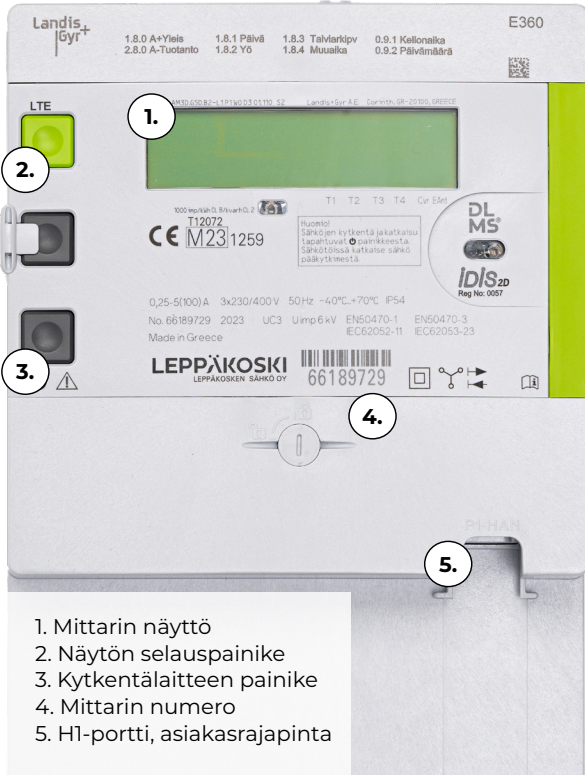


E360-sähkölukemittarin lukuohje



Kulutuksen seuraaminen mittarin näytöltä

Näytöllä näkyy vuorotellen eri kulutuslukemia, kellonaika ja päivämäärä. Voit selata lukemia myös manuaalisesti:

- Paina selauspainiketta (2) kahdesti, kunnes näytöllä näkyy teksti "STD_data".
- Paina painiketta (2) pitkään pohjassa.
- Selaa lukemia omaan tahtiisi painamalla painiketta (2). Mittari palautuu alkunäkymään automaattisesti 10 minuutin kuluttua. Voit palata alkunäkymään heti painamalla painiketta (2) nopeasti kaksi kertaa.

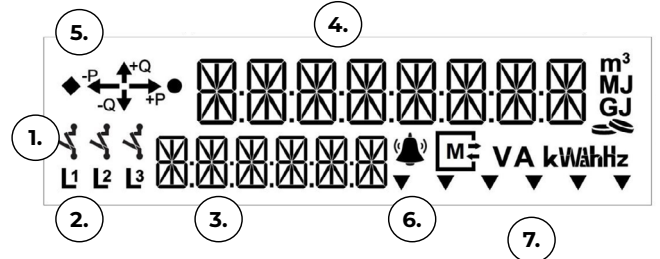
Sähkölukemittari on varustettu asiakasrajapinnalla (5). Asiakasrajapinnan käyttöönotto vaatii verkkoyhtiöltä ja pyydettyä aktivoimista.

Sähkön katkaisu ja päällekytkentä

- Katkaise sähköt painamalla mittarin kytentälaitteen painiketta (3) muutaman sekunnin ajan. Näin tiedonsiirtoyhteys mittariin säilyy, mutta sähköt katkeavat. Näytön tilatunniste kertoo, onko sähköt katkaistu.
- Päällekytkentä tapahtuu samalla tavalla.

HUOM! Sähkötöiden tekemisen ajaksi sähköt on katkaistava sähköturvallisuusmääräysten mukaisesti pääkytkimestä tai poistamalla sulakkeet!

Mittarin näytön tiedot



1. Tilatunniste

Sähkölukemittarin merkkivalo	Toimintatila
	Merkkien valo palaa kiinteästi. Sähköt kytketty.
	Merkkien valot vilkkuu. Sähköt katkaistu, valmiudessa kytkentään painonapilla.
	Merkkien valo palaa kiinteästi. Sähköt katkaistu, kytkentä painonapilla ei ole mahdollista.

2. Vaiheilmaisimet L1, L2, L3

Näytöllä näkyvät kohdat L1, L2 ja L3. Jos yksi tai useampi näistä on sammunut, tulee pääsulakkeet tarkistaa.

3. Lukematunniste

Kertoo mikä lukema näytöllä näkyy. Löydät lukematunnisteet mittarin yläreunasta.

4. Energialukema

5. Verkkoon tuotettu (-P) ja verkosta otettu (+P) energia

6. Hälytys mittarissa

Jos näytössä on hälytys, ota yhteyttä asiakaspalveluumme

- puh. 03 4503 400 (arkisin klo 9-16)
- asiakaspalvelu@leppakoski.fi

7. Osoittaa aktiiviset laskurit

- T1 - Yösähkö
- T2 - Päiväsähkö
- T3 - Kausi muu aika
- T4 - Kausi talviarkipäivä